

Implementatie Ziektelastmeter COPD lessons learned

Seminar eHealth en COPD ziektelastmeter
DXC Technology Rijswijk

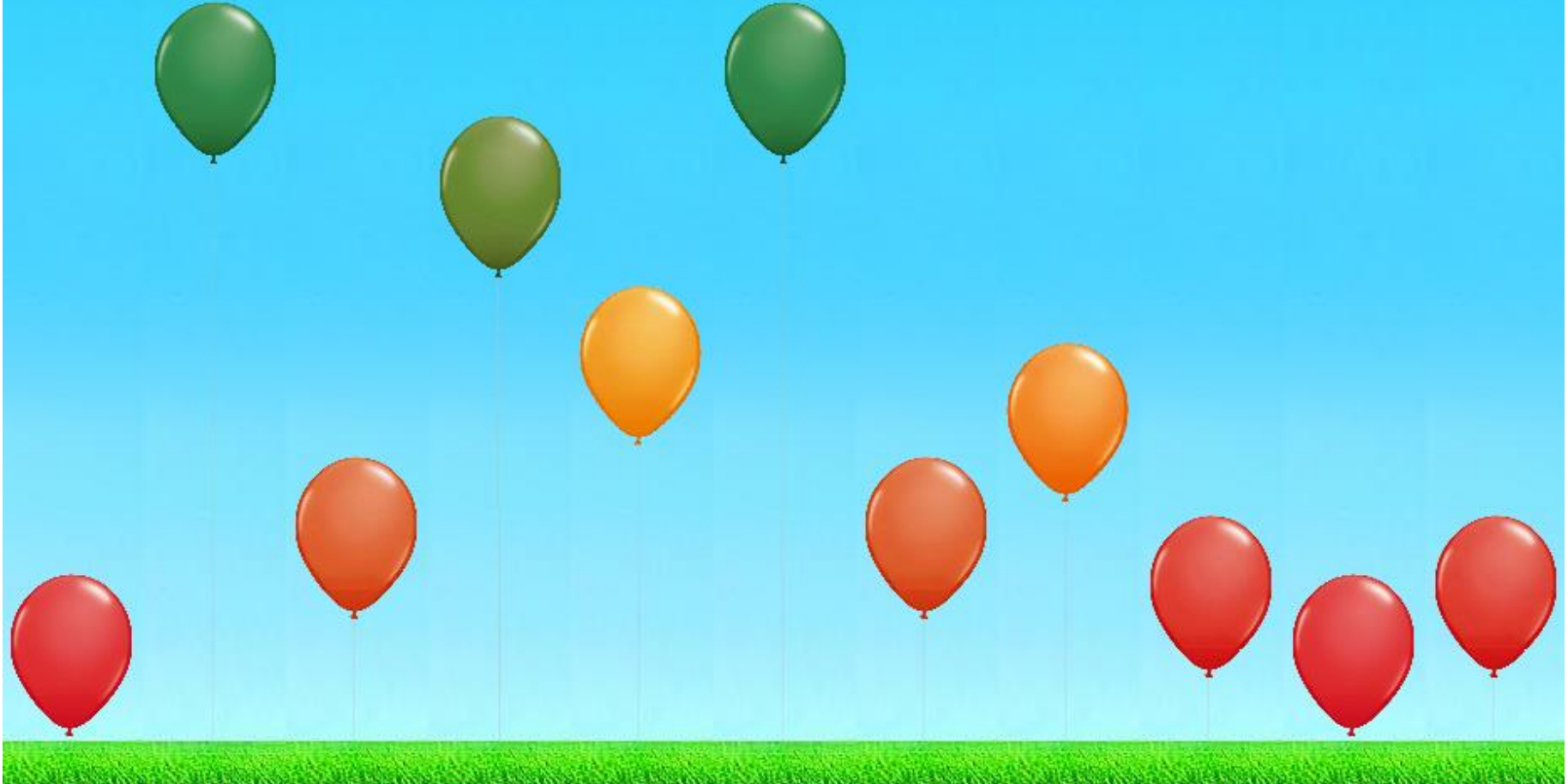
Prof.dr. Onno van Schayck

Ziektelastmeter COPD

- Ziektelastmeter (=CCQ + 4 vragen)
 - MRC- benauwdheid
 - Beweggedrag
 - Rookstatus
 - Aantal exacerbaties
 - Gewicht/lengte = BMI
 - Longfunctie
- = > Integrale gezondheidstoestand



Roken: Longaanval (exacerbatie) Benauwdheid: BMI: Longfunctie: Bewegen: Klachten: Lichamelijke gezondheid: Geestelijke gezondheid: Vermoeidheid: Emoties / gevoelens:

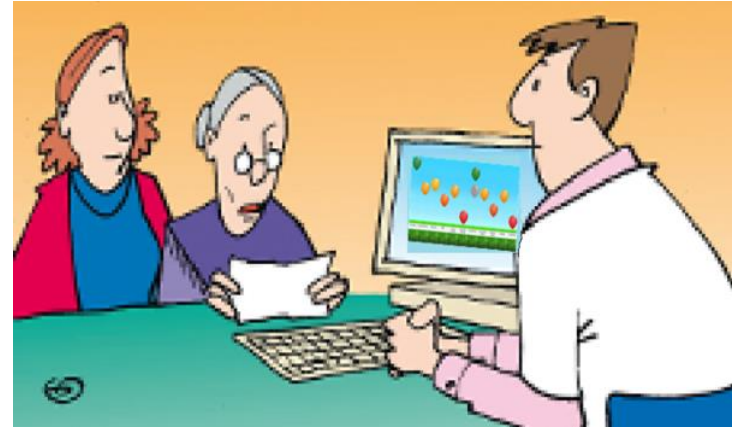


Roken Longaanval (exacerbatie) Benauwdheid BMI Longfunctie Bewegen Klachten Lichamelijke gezondheid Geestelijke gezondheid Vermoeidheid Emoties / gevoelens



Waarvoor ziektelastmeter COPD?

- Structuur in consult
- Inzicht in ziekte
- Shared decision making
- Individueel zorgplan
- Koppelt ervaren ziektelast aan behandeling
- Facilitering communicatie tussen zorgverleners



Individueel zorgplan

Samen met de patiënt besluiten, n.a.v.

- de ballonnen
- de wensen van de patiënt
- het doel van de patiënt

Individueel zorgplan

Persoonlijk streefdoel

→ De patiënt formuleert in eigen woorden het streefdoel.

Behandelplan

→ Sluit aan bij de doelen van de patiënt.

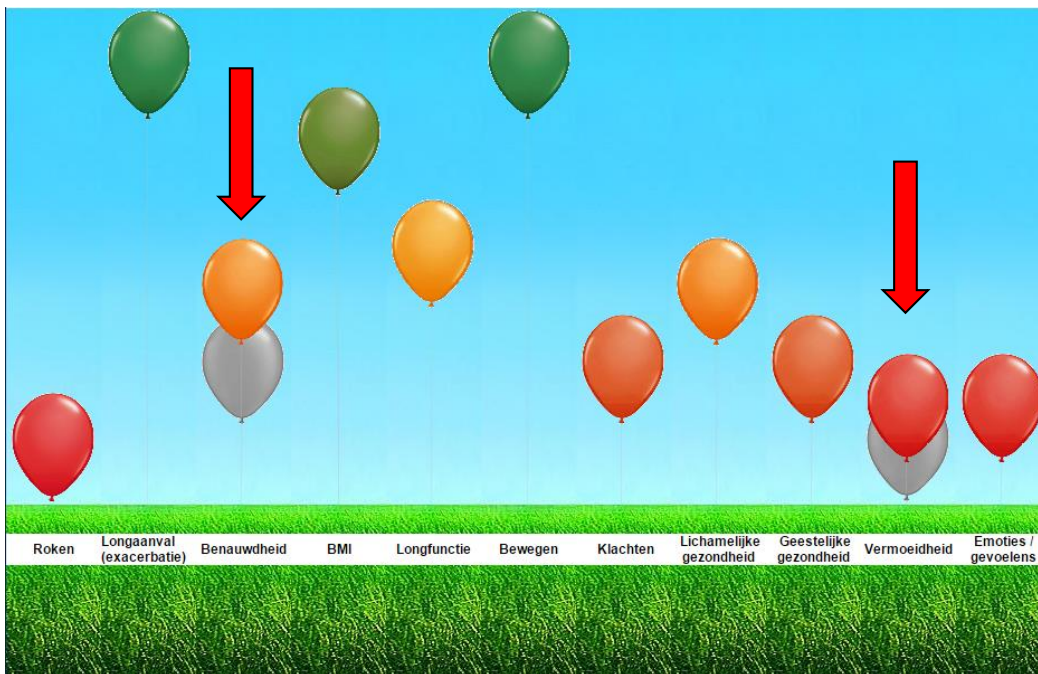
**ONBEREIKBARE
DOELEN**

**DIE GAAN ZO
LEKKER LANG
MEE**

Loesje




Vervolgconsult

- Patiënt vult opnieuw ziektelastmeter in



- Gemaakte doelen evalueren
- Eventueel nieuwe doelen maken

Evaluatie Ziektelastmeter COPD

- Psychometrische eigenschappen van de vragenlijst
 - Betrouwbaarheid
 - Validiteit
- Effect op ervaren kwaliteit van leven
- Effect op ervaren kwaliteit van zorg

Onderzoeksvraag:

Hoe vonden patiënten en zorgverleners het om met de Ziektelastmeter COPD te werken?

1. De mening van de zorgverleners en patiënten over de verschillende componenten van de Ziektelastmeter COPD
2. In welke mate is de Ziektelastmeter COPD bruikbaar in de dagelijkse zorg?
3. Wat zijn de bevorderende en de belemmerende factoren voor implementatie?

Methode

Individuele semi-gestructureerde interviews met:

- Zorgverleners
- Patiënten

Interviews verbatim uitgewerkt

Gecodeerd met Nvivo

Resultaten

- 15 zorgverleners
 - 2 huisartsen
 - 5 praktijkondersteuners (POH)
 - 1 longarts
 - 6 longverpleegkundige
 - 1 POH/longverpleegkundige
- 21 COPD patiënten

Resultaten zorgverleners

- Sterke punten

- Begrijpelijk en inzichtelijk voor patiënten
- Ervaring patiënt komt boven water
- Geeft aangrijpingspunten, houvast en diepgang in gesprek ('kapstok')
- Sterke visuele weergave
- Past in trend van 'motivational interviewing', individueel zorgplan en 'shared decision making'

- Zwakke punten

- Kost meer tijd door dubbel invoerwerk

“Door de Ziektelastmeter
maak je het wat
inzichtelijker voor de
mensen, je maakt het wat
concreter.” (POH)



Resultaten zorgverleners (2)

- Bruikbaar gedurende consult
- 'Grijze ballonnen' toegevoegde waarde
- Patiënten reageren over het algemeen positief
- In principe voor alle COPD-patiënten, maar met name nieuwe patiënten
- Vooral bruikbaar voor POH'ers en longverpleegkundigen

“Dat is handig, dan is het voor patiënten te zien als het beter gaat en als het minder gaat, dan hebben ze dat mooi in beeld.” (POH)

“Dan denk ik vooral de POH’ers en longverpleegkundigen, dat die er het meeste mee doen.” (POH)



Resultaten zorgverleners (3)

- Implementatie:
 - Integratie in HIS/ZIS/KIS noodzakelijk
 - Workshop/cursus Ziektelastmeter

Resultaten patiënten (1)

- Vragenlijst ziektelastmeter (16 vragen)
 - Geen moeilijke woorden
 - Soms teveel antwoordmogelijkheden (zelden=af en toe)
 - Lengte goed
 - Invullen voor elk consult geen probleem

Resultaten patiënten (2)

- Visuele weergave
 - Eerste indruk
 - Leuk
 - Afwachtend
 - Ballonnen zijn duidelijk: Kleuren / hoogtes
 - Grijs ballonnen: onbekend bij veel patiënten
 - Na uitleg: meerwaarde

Resultaten patiënten (3)

- Behandelplan – streefdoel
 - Niet altijd duidelijk wat doel is en waarom doel gemaakt moet worden
- Verandering tov gewoonlijk
 - Uitgebreider
 - Emoties komen meer ter sprake
 - Onderwerpen worden bewuster besproken

Resultaten patiënten (4)

- Toegevoegde waarde:
 - Geeft inzicht
 - Beeld meer dan woorden
 - Stimulerend
 - Vooral voor lager opgeleiden
- Wel of niet Ziektelastmeter bij volgend consult:
 - **Meerderheid zegt: ja zeker!**

Conclusie

De meerderheid van de gebruikers was positief

Implementatie noodzakelijk in HIS/KIS/ZIS

Implementatie

→ Long Alliantie Nederland

- Implementatie plan

- ICT
- Richtlijnen → monitoring
- Scholing (zorgverlener + patiënt)

Bedankt voor uw aandacht!